

прибородержатель переменный-спортивные сооружения - Individual.Lens.Optic - прямой свет, узко- и широконаправленный - без видимых стыков

Ламподержатель из оцинкованного стального профиля, поверхность покрыта лаком на полиэфирной смоле. Крепление на несущей шине с нажимными затворами, встроенными в конструкцию, вкл. хомутики для обеспечения стойкости к ударам мячей. В несущей трековой шине позиционируется по-разному. Цвет корпуса белый стандартный для электротехники RAL 9016; Распределение света прямой свет, узко- и широконаправленный через Individual.Lens.Optic из пластмасса ПММА, Расположение светодиодов в 3 ряда. Поверхность светонаправляющего элемента легко чистится, UGR (4H/8H) 19.6. Нагревостойкие провода, включая присоединительный провод длиной 1 м и втычную деталь для быстрой сборки с выбором фаз без помощи инструментов и искателем. Предохранительный хомут для обеспечения выдерживания ударов мячей включен в поставку. Сменные блоки, позволяющие легко модернизировать освещение, существенно продлевают срок службы всей осветительной установки.

## параметры

номер заказа	18535114150
код EAN	4020863435999
номер таможенного тарифа	94051190
Знак прохождения контроля	IP 20, класс защиты I, ENEC10 VDE, F, Стойкость к ударам теннисных мячей, Стойкость к ударам воланов, Стойкость к ударам мячей при игре в сквош, Стойкость к ударам мячей, Indoor, CE
Степень ударопрочности IK	IK03 (20°C bis 35°C)
Температура окружения	ta 20°C в 35°C
Гарантийный срок	5 лет
Государственные программы поддержки	BEG - государственные субсидии для энергосберегающих зданий (действительна только для Германии)

## электротехника

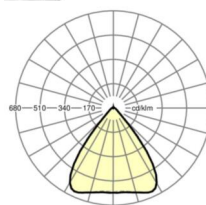
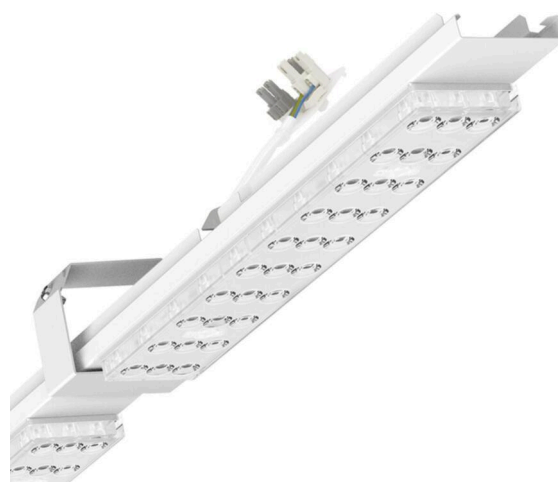
Балласт	Электронный драйвер (1 штука)
Мощность системы	73W
сетевое напряжение	230V/50Hz
автоматический предохранитель (пусковой ток)	16 штук/B10, 26 штук/B16, 27 штук/C10, 43 штук/C16
класс энергосбережения/Источник света	C

## Оптика

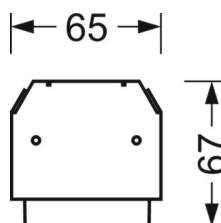
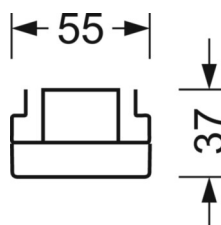
Оснастка	LED, цветопередача/оттенок света CRI ≥ 80 / 4000K
Допуск для координаты цветности (MacAdam)	3SDCM
Фотобиологическая безопасность (светильник)	RG1
Номинальный световой поток	12547lm
Срок службы LED	50000h L80/B10 (Tq 35°C)
светоотдача светильников	173lm/W
Угол излучения	80° (C0) / 80° (C90)
UGR поп./вдоль	19.4 / 19.6

## DEEP-LINK

<https://www.regiolum.de/ru/article/18535114150>



Ссылка	LED 13000lm 840
ηLB	100 %
Φ ↓/↑	98 % / 2 %
UGR поп./вдоль	19.4 / 19.6



## Механика

**цвет корпуса** белый стандартный для электротехники RAL 9016

**размеры (LxWxH/DxH)** 2299mm x 55mm x 37mm

**вес (нетто)** 2.6kg

**Вид монтажа** сборка трековых систем, Установка потолочной монтажной шины, Установка потолочной монтажной рейки на Т-систему, Узел крепления маятниковой рейки на цепи, Установка маятниковой монтажной шины на стальном тросе

## размеры

<b>L</b>	2299 mm	Длина
<b>В</b>	55 mm	Ширина
<b>Н</b>	37 mm	Высота